

1.

STATION

PSST!

STILLE „RELI“-POST:

Alle Teilnehmerinnen und Teilnehmer bilden einen Kreis. Eine Person wird ausgewählt, die sich einen Satz mit religiösem Bezug überlegen muss. Zum Beispiel *Friede sei mit dir*. Oder *Lass die Kirche im Dorf*. Oder *Ich bin der Weg und die Wahrheit und das Leben*. ... Der Satz wird in das Ohr des linken Nachbarn oder der linken Nachbarin geflüstert. Sie oder er flüstert ihn ins nächste Ohr links neben sich und immer so weiter.



Am Ende müssen die letzte Person und diejenige, die angefangen hat, ihren Satz jeweils laut aussprechen – und meistens kommt der Satz ganz anders an, als er gestartet ist.

Punkte: Aus jedem Team startet eine Person einen Satz. Für Sätze, die ihre ursprüngliche Bedeutung behalten haben, gibt es 5 Punkte.

2. STATION

NOAHS ARCHE:

Vor der Flut baute Noah eine Arche. Alle Tiergattungen mussten an Bord, aber es war kein Platz für alle und Chaos drohte auszubrechen. Noah beschloss, ein System zu entwickeln, nach der die Tiere in einer bestimmten Reihenfolge an Bord kamen: *der Elefant, die Katze, das Eichhörnchen, der Hamster, die Maus, das Schaf, der Hund, die Giraffe, das Nilpferd* usw. Wie funktioniert Noahs System? Wer es errät – nicht verraten, bis alle es verstehen oder aufgeben. **Die Lösung:** Das Geheimnis liegt in den Artikeln der Nomen. Die Tierarten werden in der Reihenfolge **der – die – das** aufgelistet.



Punkte: Bei z. B. fünf Gruppen erhält das Team, das Noahs System zuerst durchschaut hat, 5 Punkte, das zweitschnellste 4 Punkte etc.



3. STATION



KLEINES BIBEL-QUIZ:

- **Wie hießen die Kinder von Adam und Eva?**
Kain und Abel
- **Worin wurden die Steintafeln mit den zehn Geboten aufbewahrt?**
In der Bundeslade
- **Was brachte die Taube Noah als Zeichen, dass die Sintflut vorbei ist?**
Den Zweig eines Olivenbaums
- **Wie hieß Noahs Frau?**
Keine Ahnung? Richtig! Ihr Name wird in der Bibel nicht erwähnt
- **Wer war der Stammvater des Volkes Israel?**
Abraham
- **In welchem Fluss wurde Jesus getauft?**
Dem Jordan

Punkte: Pro richtiger Antwort gibt es einen Punkt.

4. STATION

SEIFENBLASEN-RENNEN:

Aus jeder Gruppe tritt je ein Kind zum gemeinsamen Seifenblasen-Rennen an. Von einer markierten Linie aus pustet jedes Kind eine Seifenblase über eine vorgegebene Wegstrecke. Sobald eine Seifenblase zerplatzt, muss der Spieler oder die Spielerin sofort an Ort und Stelle eine neue Blase machen und diese versuchen, so schnell wie möglich in Richtung Ziel zu pustern. (Alternativ können auch Ballons auf den Handflächen balanciert werden.)

Punkte:

Bei z. B. fünf Kindern bekommt das schnellste Kind 5 Punkte, das zweit-schnellste 4 Punkte usw.

Materialien:

Seifenblasen aus der Box

5. STATION

DER GURGELNDE KIRCHENCHOR:

Aus jedem Spielteam gurgelt eine Spielerin oder ein Spieler der Gruppe ca. fünf Lieder vor. Zum Beispiel *Großer Gott, wir loben dich; Lobe den Herren; Laudato si; Guten Abend, gut' Nacht; Von guten Mächten wunderbar geborgen ...* Das Spielteam muss das jeweilige Lied erraten – optional in einer vorgegebenen Zeit (zum Beispiel 30 Sekunden).

Punkte: Pro Lied, das erraten wird, gibt es einen Punkt.

Materialien: Pappbecher aus der Box; Wasser



6.

STATION

Punkte:

Pro richtiger Antwort gibt es einen Punkt. Optional kann zusätzlich die Zeit gestoppt werden – die schnellste Gruppe bekommt dann zum Beispiel einen Extrapunkt.

RICHTIG ODER FALSCH?

- **Leiter einer Kirchengemeinde ist der ...**
A) Pharao **B) Pfarrer** C) Pharisäer
- **„Königin“ der Instrumente nennt man die ...**
A) Trompete B) Geige **C) Orgel**
- **Mit welchem Tag beginnt die Fastenzeit?**
A) Aschermittwoch B) Rosenmontag C) Gründonnerstag
- **Wenn Menschen aus verschiedenen Kirchen zusammenkommen, sagt man dazu ...**
A) Ökologie B) Ökonomie **C) Ökumene**
- **Wer gehört nicht zu den vier Evangelisten?**
A) Markus B) Matthäus **C) Rasmus**
- **Wer assistiert dem Priester beim Gottesdienst?**
A) Ministranten B) Hydranten C) Musikanten



A stylized illustration of a bright yellow sun with long, thin rays, positioned in the upper right corner. Below it, towards the center, is a yellow rectangular block. The background is a dark, textured grey.

7.

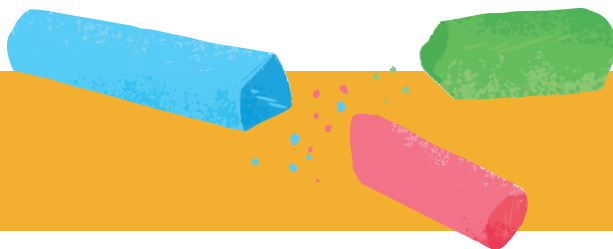
STATION

MONTAGSMALER:

„Die Montagsmaler“ war eine beliebte TV-Show, bei der gezeichnete Begriffe möglichst schnell erraten werden mussten. Und auch bei uns heißt es jetzt: Auf die Straßenkreide, fertig, los! Ein Teammitglied nach dem anderen malt ein Motiv auf die Straße – ob Blume, Fisch, Kirche, Engel, den Pfarrer oder etwas anderes. Wer das Motiv erkennt, ruft es laut in die Runde. Für zusätzliche Action können den Malenden dabei die Augen verbunden werden.

Punkte: Für jedes geratene Motiv gibt es einen Punkt. Je mehr Motive innerhalb einer bestimmten Zeit (z. B. 10 Minuten) erkannt werden, desto mehr Punkte gibt's für die Gruppe.

Materialien: Straßenkreide aus der Box; bei schlechtem Wetter Buntstifte und Papier; Augenbinde (optional)



8.

STATION

MENSCHEN-MEMORY:

Zwei Gruppenmitglieder entfernen sich, während die anderen Paare bilden. Jedes Paar überlegt sich eine Bewegung oder ein Geräusch. Die Paare verteilen sich durcheinander und die zwei Ratenden kommen wieder dazu. Das Ziel der beiden ist es nun, die Paare zu finden – genau wie beim Memory-Spiel.

Abwechselnd suchen sie zwei Personen aus, die dann ihre Bewegung oder ihr Geräusch machen. Stimmen sie überein, ist ein Paar gefunden. Das Team, das am Ende der Zeit (z. B. fünf Minuten) die meisten Paare gefunden hat, gewinnt.



Punkte: Für jedes gefundene Paar gibt es einen Punkt.

A dashed white line starts from the top center, curves to the left, then loops back to the right, ending with a large white paper airplane pointing towards the right.

9.

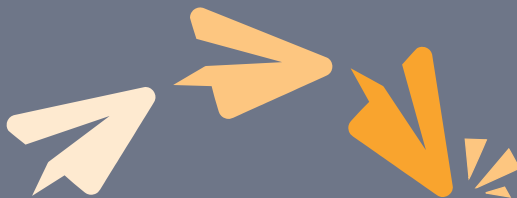
STATION

WETTFLUG DER PAPIERFLIEGER:

Na, wer weiß noch, wie man einen Papierflieger baut? Dieses Spiel macht am meisten Spaß, wenn niemand mehr Ahnung hat, wie man ihn faltet. Jedes Teammitglied schnappt sich ein Blatt Papier – am besten in auffälligen Farben, damit die Flieger wiedererkannt werden – und fängt an zu falten. Sind die Flugzeuge fertig, treten alle nacheinander an den Start und werfen sie in die Luft. Die Flieger, welche die längste Strecke zurücklegen, gewinnen.

Tipp: Wenn das Basteln so gar nicht gelingen will oder ihr im Vorfeld auf Nummer sicher gehen möchtet, findet ihr einfache Anleitungen unter:

www.einfach-basteln.com/faltanleitungen/papierflieger



Punkte: Bei z.B. fünf Gruppen erhält diejenige mit dem besten Papierflieger 5 Punkte, die zweitbeste 4 Punkte usw.

Materialien: Bunte Papierblätter (DIN A4)



STATION



DIE ICH-BIN...-WORTE JESU:

- Ich bin der und die Wahrheit und das Leben; niemand kommt zum Vater außer durch mich.

Weg

- Ich bin der, ihr seid die Reben. Wer in mir bleibt und in wem ich bleibe, der bringt reiche Frucht.

Weinstock

- Ich bin das der Welt. Wer mir nachfolgt, wird nicht in der Finsternis umhergehen.

Licht

- Ich bin der gute! Der gute gibt sein Leben hin für die Schafe.

Hirte

- Ich bin das des Lebens; wer zu mir kommt, wird nie mehr hungern.

Brot

Punkte: Die Gruppen vervollständigen die fünf Sätze Jesu aus dem Johannesevangelium (Einheitsübersetzung). Für jede richtige Antwort gibt es einen Punkt.